

Visite guidée de l'École maternelle de Montazels

Avec les ATSEM Marine et Céline et la maîtresse Maric



Bonjour et bienvenue à l'école.

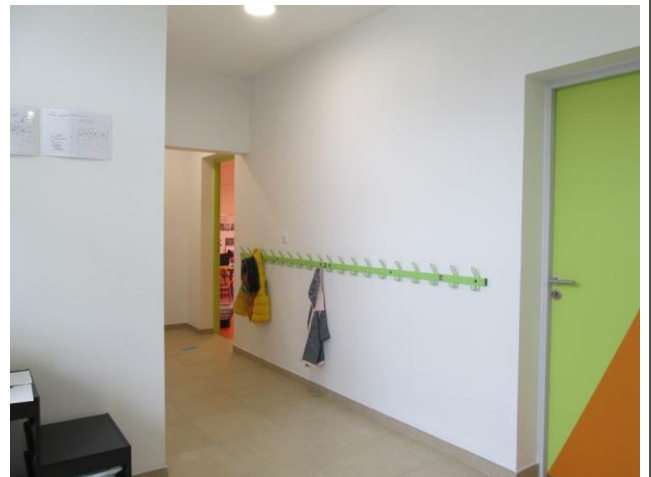
Cette fin d'année un peu particulière ne nous permet pas de vous proposer une visite de l'école pour des raisons de sécurité sanitaire.

Nous vous invitons à découvrir les différentes pièces de l'école.

- **Entrée principale** de l'école et son parking, il ne faut pas stationner devant l'entrée aux heures de passage du bus (vers 8h15 et 16h) pour faciliter ses manœuvres.



- **Hall d'entrée** . Laisser son manteau et son sac sur le porte manteau.
La porte verte/orange mène aux sanitaires.
La porte verte entrouverte au fond du couloir mène à la salle de classe.



Dans l'école, nous mettons les chaussons afin d'être plus à l'aise pour jouer et construire par terre... Pour les ranger, le meuble est au fond du couloir. (pensez à prévoir des chaussures pratiques, facilitant l'autonomie).



La porte jaune donne sur la salle de motricité.

– **Salle de classe.** Le matin, avec Céline et Maric, il y a :

Le tableau pour peindre, dessiner, écrire, afficher les productions des enfants...

Les tapis pour jouer, construire... par terre.

Les tables pour dessiner, colorier, jouer, peindre...

Les meubles avec les tiroirs qui sont remplis de jeux pour apprendre à compter, à écrire, à partager, à vivre ensemble...

Les différents jeux d'imitation : garage, dînette, poupons, déguisements...



L'après-midi, avec Marica et puis Marine (après la sieste de petits) :

Temps de repos pour les moyens en musique

Jeux de langage et numération

Lecture d'histoires , observation de diapositives...

– **Salle de motricité.**

Pour faire du sport à l'intérieur :
danse, jeux de déplacements, jeux de lutte,
parcours, sauter...



– **Salle de sieste.**

Les petits font la sieste à 13h20 après le repas, ils se réveillent à leur rythme vers 15h – 15h30. Marine les surveille et leur passe une musique douce pour l'endormissement. Chacun a son propre lit avec ses draps, son coussin et son doudou (que vous fournissez en début d'année).



- **Salle du périscolaire.** Avec Céline et Marine.
- Le matin, la garderie est assurée à partir de 7h30 en temps libre : jeux , dînette, coloriages, coin repos... sont proposés aux enfants (ils sont libre de ne rien faire).
- Le midi: repas préparé par la cantine d'Antugnac et pris en compagnie de Céline et Marine. Le repas est un moment d'échange pendant lequel ils peuvent prendre le temps de manger à leur rythme, d'apprendre à être autonome, responsable et solidaire.
- Une fois par mois : nous préparons des gâteaux pour les anniversaires du mois que nous faisons cuire dans la cuisine (seul les adultes rentrent dans cette pièce)
- Le soir : la garderie est assurée jusqu'à 18h30 **max** . À 16h , Les enfants goûtent puis sont en activités libres ou réalisent des projets à thèmes en lien avec les écoles du RPI (fête des monstres, Halloween, marché de Noël, carnaval...)



– **Les sanitaires :**

Positionnés de façon centrale (entre la salle de classe, la salle de périscolaire, le couloir et la cour).



– **La cour de récréation.**

Pour jouer avec les véhicules, le toboggan, les toupies, les gros légos, la cabane, les échasses.....

Et pour profiter du gazon synthétique qui permet d'amortir les chutes et de ne pas se salir.



La visite de l'école est terminée. Si vous avez des questions, n'hésitez pas à nous contacter : 04 68 74 25 95 ou par courriel : ce.0110400a@ac-montpellier.fr